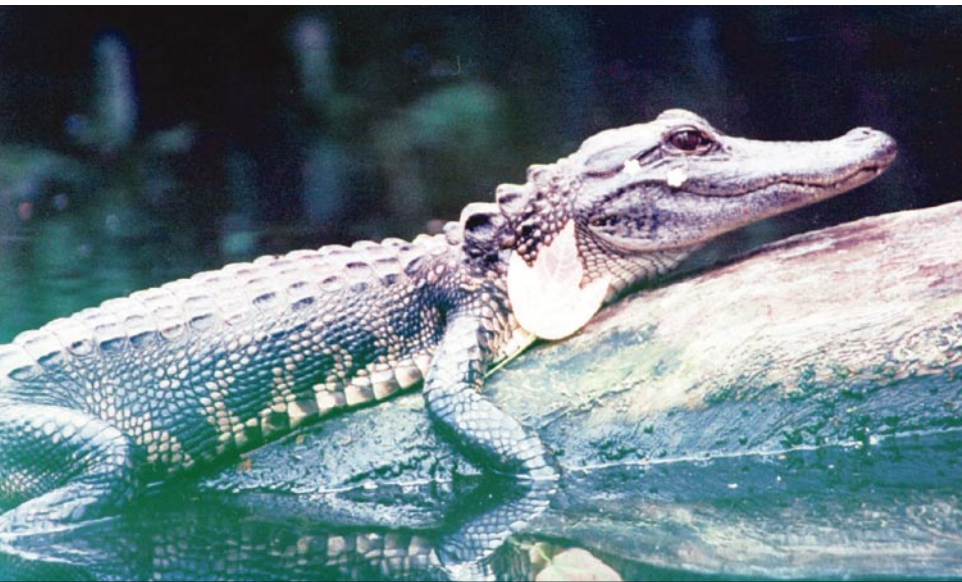


Caimán americano

Refugio: Los caimanes viven en marismas, estanques, ríos, lagos y pantanos.

Alimento: Comen peces, pájaros, tortugas, ratas y ranas.



Tamaño: De 1.8 a 5.8 metros (6–19 pies) de largo

Tipo de organismo: Reptil

Hábitat: Tierras pantanosas

Animales de rapiña: Las ratas y los mapaches comen huevos de caimán.

Adaptación: Los caimanes pueden nadar silenciosamente con casi todo el cuerpo sumergido, excepto de los ojos, nariz y orejas. Así logran atrapar a sus presas.

Dato curioso: Un caimán hembra hace un nido con fango y hojas. Pone de 25 a 60 huevos en el nido y los cubre con más hojas para darles calor.

1 de 8 Tierras pantanosas

Foto: © Phil Stokoe

Tarjetas de Hábitat de organismos de FOSS®

Copyright © The Regents de la Universidad de California

Anolis verde

Refugio: Los anolis verdes se esconden en plantas de lugares calurosos.

Alimento: Comen moscas, escarabajos, arañas y cangrejos pequeños.



Tamaño: De 13 a 20 centímetros (5–8 pulgadas) de largo

Tipo de organismo: Reptil

Hábitat: Tierras pantanosas, bosque tropical

Animales de rapiña: Caimanes, mapaches, serpientes, pájaros, halcones, ratas

Adaptación: El color verde del anolis le permite esconderse en plantas verdes. Si un predador le corta la cola, le crece una nueva.

Datos curiosos: Los anolis están activos durante el día. Los adultos permanecen en la sombra. Las crías se quedan al sol.

4 de 8 Tierras pantanosas

Foto: © Art Explosion

Tarjetas de Hábitat de organismos de FOSS®

Copyright © The Regents de la Universidad de California

Caracol manzana

Refugio: Los caracoles manzana viven en plantas de marismas y en el agua.

Alimento: Comen plantas y algas.



Tamaño: La concha puede tener 5 centímetros (2 pulgadas) de diámetro.

Tipo de organismo: Molusco

Hábitat: Tierras pantanosas

Animales de rapiña: Caracolos comunes, mapaches

Adaptación: El caracol manzana puede encerrarse dentro de su concha. Tiene una “puerta” llamada opérculo que puede cerrar para protegerse de sus animales de rapiña.

Dato curioso: Los caracoles manzana pueden vivir en el agua, usando branquias, o en la tierra, usando pulmones.

2 de 8 Tierras pantanosas

Foto: © Scott Smith/Animals Animals

Tarjetas de Hábitat de organismos de FOSS®

Copyright © The Regents de la Universidad de California

Ciprés calvo

Refugio: Los cipreses calvos viven en marismas, pantanos y cerca de ríos y lagos donde hace sol.

Alimento: Producen su propio alimento de la luz solar. Este proceso se llama fotosíntesis.



Tamaño: Hasta 45.5 metros (150 pies) de alto

Tipo de organismo: Planta

Hábitat: Tierras pantanosas

Animales de rapiña: Los pájaros y ardillas se comen las semillas. Los ciervos se comen las hojas.

Adaptación: El ciprés calvo tiene un tronco fuerte y raíces gruesas que sostienen el árbol en su lugar.

Dato curioso: El ciprés calvo está emparentado con las secuoyas.

3 de 8 Tierras pantanosas

Foto: © Art Explosion

Tarjetas de Hábitat de organismos de FOSS®

Copyright © The Regents de la Universidad de California

Rata de agua

Refugio: Las ratas de agua viven en marismas y pantanos.

Alimento: Comen plantas acuáticas, como la siba y la lemna.



Tamaño: De 28 a 38 centímetros (11–15 pulgadas) de largo

Tipo de organismo: Mamífero

Hábitat: Tierras pantanosas

Animales de rapiña: Caimanes, serpientes, halcones, búhos

Adaptación: La rata de agua hace su nido bajo el agua, parecido al hogar del castor. Esconde la entrada del nido con hierbas y plantas acuáticas.

Dato curioso: Una rata de agua hembra puede tener una camada de crías cinco veces al año. Cada camada puede tener hasta cuatro crías.

8 de 8 Tierras pantanosas

Foto: © William J. Weber/Visuals Unlimited

Tarjetas de Hábitat de organismos de FOSS®

Copyright © The Regents de la Universidad de California

Siba

Refugio: La siba crece en marismas.

Alimento: Produce su propio alimento de la luz solar.
Este proceso se llama fotosíntesis.



Tamaño: Hasta 3 metros (10 pies) de alto

Tipo de organismo: Planta

Hábitat: Tierras pantanosas

Animales de rapiña: Ciervos, ratas de agua, caracoles

Adaptación: Las hojas altas y angostas y raíces largas permiten que crezca a gran altura en el fango y el agua.

Dato curioso: En un hábitat de tierras pantanosas, la siba cubre más de la mitad del área.

5 de 8 Tierras pantanosas

Foto: © Jim Steinberg/Photo Researchers, Inc.

Tarjetas de Hábitat de organismos de FOSS®

Copyright © The Regents de la Universidad de California

Caracolero común

Refugio: Las caracoleros comunes viven cerca de marismas y lagos.

Alimento: Comen caracoles manzana.



Tamaño: De 40 a 46 centímetros (16–18 pulgadas) de largo

Tipo de organismo: Ave

Hábitat: Tierras pantanosas

Animales de rapiña: Las ratas y mapaches se comen los huevos.

Adaptación: El caracolero común sólo come caracoles manzana. Tiene un pico con forma de gancho con el que saca el caracol de su concha.

Dato curioso: El caracolero común pone huevos con puntos marrones y los esconde en un nido hecho en un palo en el suelo o en pequeños arbustos.

6 de 8 Tierras pantanosas

Foto: L. Page Brown/Cornell Lab of Ornithology

Tarjetas de Hábitat de organismos de FOSS®

Copyright © The Regents de la Universidad de California

Espátula rosada

Refugio: Las espátulas rosadas viven en pantanos, canalizos y marismas.

Alimento: Comen camarones, peces e insectos que encuentran en el fango y el agua.



Tamaño: De 76 a 81 centímetros (30–32 pulgadas) de alto

Tipo de organismo: Ave

Hábitat: Tierras pantanosas

Animales de rapiña: Caimanes, serpientes. Los mapaches se comen los huevos.

Adaptación: Tienen un pico con forma de cuchara con el que sacan los alimentos del fango y el agua.

Datos curiosos: Las personas solían cazar las espátulas por sus plumas rosadas. Ahora están protegidas y la población de espátulas está creciendo.

7 de 8 Tierras pantanosas

Foto: © Phil Stokoe

Tarjetas de Hábitat de organismos de FOSS®

Copyright © The Regents de la Universidad de California